



ee green | energy

YEREL DEĞERLER KÜRESEL GELECEK

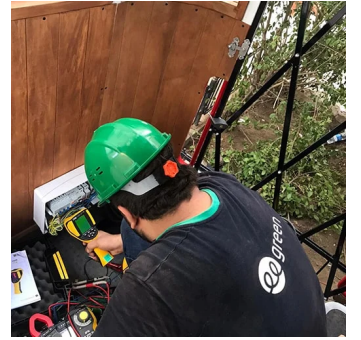
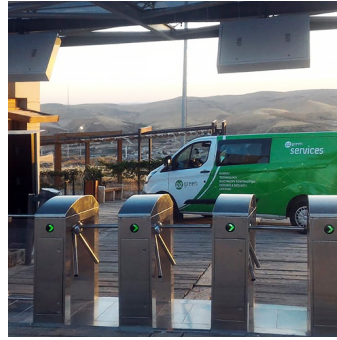
Historische Artefakte / Ruinen

Unser Hauptziel bei unseren Elektroinstallations- und Beleuchtungslösungen für historische Denkmäler und Ruinen ist der Schutz und die Hervorhebung unseres kulturellen Erbes. Bei diesen Projekten, die viel Fingerspitzengefühl erfordern, halten wir die Standards für Energieeffizienz und elektrische Sicherheit auf höchstem Niveau und verwenden spezielle Technologien, die die Authentizität der Artefakte nicht beeinträchtigen. Mit LED-basierten Beleuchtungssystemen und fernüberwachten Energiemanagementsystemen schützen wir die Spuren der Geschichte, bereichern das Besuchererlebnis und minimieren den Energieverbrauch.

ee green | energy

(216) 606 18 00 - (850) 840 24 84
Green Kampüs, Şehit İsmail Öz Sk.
No:37, 34752 Ataşehir/İstanbul





ARCHÄOLOGISCHE STÄTTE GOBEKLITEPE

- Erneuerung der Energie- und Sicherheitsinfrastruktur
- Entdeckung und Installation von Sicherheitskameras
- Drehkreuz-Zugangssysteme
- Informationsbildschirme
- Installation von Kassensystemen
- Installation von Schranksystemen

Proje

Ministerium für Kultur und
Tourismus

Yer

Haliliye / Şanlıurfa

Göbeklitepe liegt 15 Kilometer nordöstlich von Şanlıurfa und gilt als die älteste bekannte Tempelanlage der Welt. Göbeklitepe wird auf das Jahr 9600 v. Chr. datiert und stellt einen wichtigen Wendepunkt in der Geschichte der Menschheit dar. In der Tempelanlage befinden sich Obelisk und Tierfiguren. Göbeklitepe wurde 1995 entdeckt und die Ausgrabungen dauern noch an. 2018 wurde Göbeklitepe in die Liste des UNESCO-Weltkulturerbes aufgenommen. Göbeklitepe ist ein unverzichtbarer Besuch für Archäologie- und Geschichtsliebhaber.



(216) 606 18 00 - (850) 840 24 84
Green Kampüs, Şehit İsmail Öz Sk. No:37,
34752 Ataşehir/İstanbul