



@green | energy

YEREL DEĞERLER KÜRESEL GELECEK

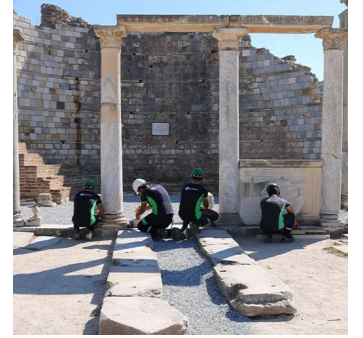
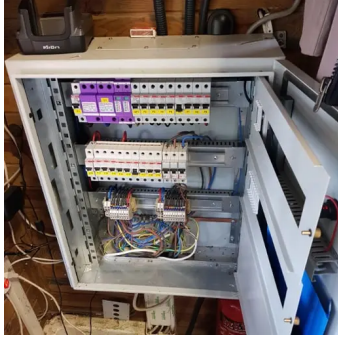
Historische Artefakte / Ruinen

Unser Hauptziel bei unseren Elektroinstallations- und Beleuchtungslösungen für historische Denkmäler und Ruinen ist der Schutz und die Hervorhebung unseres kulturellen Erbes. Bei diesen Projekten, die viel Fingerspitzengefühl erfordern, halten wir die Standards für Energieeffizienz und elektrische Sicherheit auf höchstem Niveau und verwenden spezielle Technologien, die die Authentizität der Artefakte nicht beeinträchtigen. Mit LED-basierten Beleuchtungssystemen und fernüberwachten Energiemanagementsystemen schützen wir die Spuren der Geschichte, bereichern das Besuchererlebnis und minimieren den Energieverbrauch.

@green | energy

(216) 606 18 00 - (850) 840 24 84
Green Kampüs, Şehit İsmail Öz Sk.
No:37, 34752 Ataşehir/İstanbul





ANTALYA PATARA RUINEN

- Erneuerung der Energie- und Sicherheitsinfrastruktur
- Entdeckung und Installation von Sicherheitskameras
- Drehkreuz-Zugangssysteme
- Informationsbildschirme
- Installation von Kassensystemen
- Installation von Schranksystemen
- Elektrizitäts-Contracting

Proje

Ministerium für Kultur und
Tourismus

Yer

Kaş / Antalya

Patara ist eine antike lykische Stadt in der Nähe des Bezirks Kas von Antalya. Patara, eine wichtige Hafenstadt in der Antike, ist auch für den Apollo-Tempel und das Parlamentsgebäude bekannt. Der Strand von Patara liegt ebenfalls in der Nähe dieser antiken Stadt und ist für seine natürliche Schönheit bekannt. Mit der Ausrufung des „Patara-Jahres“ im Jahr 2020 hat das Interesse an dieser historischen und touristischen Region noch zugenommen. Patara ist ein einzigartiges Reiseziel, in dem Geschichte und Natur miteinander verwoben sind.



(216) 606 18 00 - (850) 840 24 84
Green Kampüs, Şehit İsmail Öz Sk. No:37,
34752 Ataşehir/İstanbul