



@green | energy

YEREL DEĞERLER KÜRESEL GELECEK

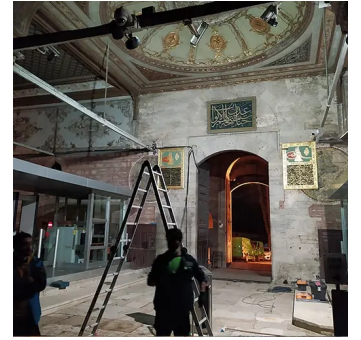
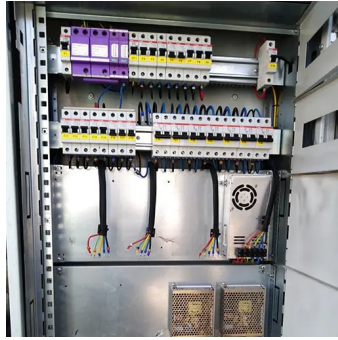
Historische Artefakte / Ruinen

Unser Hauptziel bei unseren Elektroinstallations- und Beleuchtungslösungen für historische Denkmäler und Ruinen ist der Schutz und die Hervorhebung unseres kulturellen Erbes. Bei diesen Projekten, die viel Fingerspitzengefühl erfordern, halten wir die Standards für Energieeffizienz und elektrische Sicherheit auf höchstem Niveau und verwenden spezielle Technologien, die die Authentizität der Artefakte nicht beeinträchtigen. Mit LED-basierten Beleuchtungssystemen und fernüberwachten Energiemanagementsystemen schützen wir die Spuren der Geschichte, bereichern das Besuchererlebnis und minimieren den Energieverbrauch.

@green | energy

(216) 606 18 00 - (850) 840 24 84
Green Kampüs, Şehit İsmail Öz Sk.
No:37, 34752 Ataşehir/İstanbul





ISTANBUL KARIYE MOSCHEE

- Erneuerung der Energie- und Sicherheitsinfrastruktur
- Entdeckung und Installation von Sicherheitskameras
- Informationsbildschirme
- Installation von Kassensystemen
- Installation von Schranksystemen
- Elektrizitäts-Contracting

Proje

Ministerium für Kultur und
Tourismus

Yer

Fatih / İstanbul

Die Kariye-Moschee, früher als Kirche von Khora bekannt, befindet sich im Stadtteil Edirnekapı in Istanbul. Das im 6. Jahrhundert als Klosterkirche in byzantinischer Zeit erbaute Gebäude ist berühmt für seine Mosaik- und Freskodekorationen aus dem 14. Die Kariye-Moschee, die während der osmanischen Zeit in eine Moschee umgewandelt wurde und seit 1945 als Museum dient, wird seit 2020 wieder als Moschee genutzt. Ihre Mosaik- und Fresken gelten als eines der schönsten Beispiele byzantinischer Kunst.



(216) 606 18 00 - (850) 840 24 84
Green Kampüs, Şehit İsmail Öz Sk. No:37,
34752 Ataşehir/İstanbul