



@green | energy

YEREL DEĞERLER KÜRESEL GELECEK

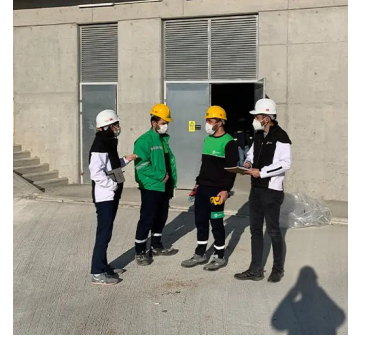
Historische Artefakte / Ruinen

Unser Hauptziel bei unseren Elektroinstallations- und Beleuchtungslösungen für historische Denkmäler und Ruinen ist der Schutz und die Hervorhebung unseres kulturellen Erbes. Bei diesen Projekten, die viel Fingerspitzengefühl erfordern, halten wir die Standards für Energieeffizienz und elektrische Sicherheit auf höchstem Niveau und verwenden spezielle Technologien, die die Authentizität der Artefakte nicht beeinträchtigen. Mit LED-basierten Beleuchtungssystemen und fernüberwachten Energiemanagementsystemen schützen wir die Spuren der Geschichte, bereichern das Besuchererlebnis und minimieren den Energieverbrauch.

@green | energy

(216) 606 18 00 - (850) 840 24 84
Green Kampüs, Şehit İsmail Öz Sk.
No:37, 34752 Ataşehir/İstanbul





ÇANAKKALE TROIA MUSEUM

- Erneuerung der Energie- und Sicherheitsinfrastruktur
- Entdeckung und Installation von Sicherheitskameras
- Drehkreuz-Zugangssysteme
- Informationsbildschirme
- Installation von Kassensystemen
- Installation von Schranksystemen
- Elektrizitäts-Contracting

Proje

Ministerium für Kultur und
Tourismus

Yer

Merkez / Çanakkale

Troja liegt in Çanakkale und ist eine antike Stadt, die Gegenstand von Homers Epos Ilias ist. Die Geschichte von Troja reicht bis vor etwa 5000 Jahren zurück. Das Troja-Museum stellt die in der Region ausgegrabenen Artefakte aus und bietet Besuchern die Möglichkeit, die reiche Geschichte Trojas zu entdecken. Troja gehört zum UNESCO-Weltkulturerbe und ist für seine historische und mythologische Bedeutung bekannt.



(216) 606 18 00 - (850) 840 24 84
Green Kampüs, Şehit İsmail Öz Sk. No:37,
34752 Ataşehir/İstanbul