



@green | energy

## YEREL DEĞERLER KÜRESEL GELECEK

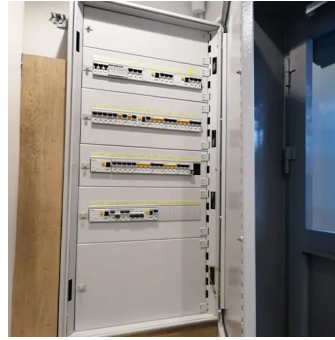
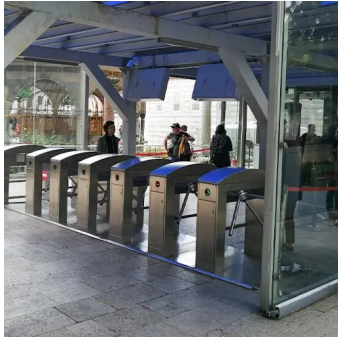
### Historische Artefakte / Ruinen

Unser Hauptziel bei unseren Elektroinstallations- und Beleuchtungslösungen für historische Denkmäler und Ruinen ist der Schutz und die Hervorhebung unseres kulturellen Erbes. Bei diesen Projekten, die viel Fingerspitzengefühl erfordern, halten wir die Standards für Energieeffizienz und elektrische Sicherheit auf höchstem Niveau und verwenden spezielle Technologien, die die Authentizität der Artefakte nicht beeinträchtigen. Mit LED-basierten Beleuchtungssystemen und fernüberwachten Energiemanagementsystemen schützen wir die Spuren der Geschichte, bereichern das Besuchererlebnis und minimieren den Energieverbrauch.

@green | energy

(216) 606 18 00 - (850) 840 24 84  
Green Kampüs, Şehit İsmail Öz Sk.  
No:37, 34752 Ataşehir/İstanbul





## HAGIA SOPHIA KEBIR MOSCHEE

- Erneuerung der Energie- und Sicherheitsinfrastruktur
- Entdeckung und Installation von Sicherheitskameras
- Drehkreuz-Zugangssysteme
- Informationsbildschirme
- Installation von Kassensystemen
- Installation von Schranksystemen

### Proje

Ministerium für Kultur und  
Tourismus

### Yer

Fatih / İstanbul

Die Hagia Sophia liegt im Istanbul Stadtteil Sultanahmet und wurde im 6. Jahrhundert vom byzantinischen Kaiser Justinian I. erbaut. Im Jahr 1453 wurde die Hagia Sophia im Zuge der Eroberung Istanbuls in eine Moschee umgewandelt und dient seit 1935 als Museum. Seit 2020 wird sie wieder als Moschee genutzt. Die Hagia Sophia ist mit ihren prächtigen Mosaiken und ihrer Architektur sowohl für die christliche als auch für die islamische Welt ein wichtiges Bauwerk. Die Hagia Sophia, die auf der Liste des UNESCO-Weltkulturerbes steht, bietet ihren Besuchern eine historische und kulturelle Reise.



(216) 606 18 00 - (850) 840 24 84  
Green Kampüs, Şehit İsmail Öz Sk. No:37,  
34752 Ataşehir/İstanbul