



@green | energy

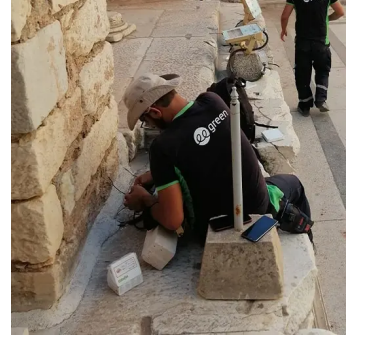
# YEREL DEĞERLER KÜRESEL GELECEK

## Tarihi Eserler / Ören Yerleri

Tarihi eserler ve ören yerleri için sunduğumuz elektrik tesisatı ve aydınlatma çözümlerimizde; kültürel mirasımızın korunması ve vurgulanması ana hedefimizi oluşturuyor. Hassasiyet gerektiren bu projelerde, enerji verimliliği ve elektrik güvenliği standartlarını en üst seviyede tutuyor, eserlerin orijinalliğine zarar vermeyecek özel teknolojiler kullanıyoruz. LED tabanlı aydınlatma sistemleri ve uzaktan izlenebilir enerji yönetim sistemleri ile tarihin izlerini koruyor, ziyaretçi deneyimini zenginleştirirken enerji tüketimini minimuma indiriyoruz.

@green | energy

(216) 606 18 00 - (850) 840 24 84  
Green Kampüs, Şehit İsmail Öz Sk.  
No:37, 34752 Ataşehir/İstanbul



## ANTALYA SIDE MÜZESİ

- Enerji ve Güvenlik Altyapısının Yenilenmesi
- Güvenlik Kameralarının Keşfi ve Kurulumu
- Turnike Geçiş Sistemleri
- Bilgilendirme Ekranları
- Gişe Donanımının Kurulumu
- Kabinet Sistemlerinin Kurulumu
- Elektrik Taahhüt

**Proje**  
Kültür ve Turizm Bakanlığı

**Yer**  
Side / Antalya

Side Müzesi, Antalya'nın Manavgat ilçesinde, antik Side kentinin kalıntıları arasında yer alır. Müze, Roma Hamamı olarak bilinen antik yapının restore edilmesiyle kurulmuştur ve antik kentten çıkarılan heykeller, lahitler, sütunlar ve yazıtlar gibi birçok eseri sergiler. Side, antik dönem boyunca önemli bir liman kenti olmuş ve Roma İmparatorluğu döneminde büyük bir gelişim göstermiştir. Side Müzesi, ziyaretçilere antik dönemin zengin kültürel mirasını sunar.

 **00green** | energy

(216) 606 18 00 - (850) 840 24 84  
Green Kampüs, Şehit İsmail Öz Sk. No:37,  
34752 Ataşehir/İstanbul